

... | MÖBEL | BÜRO | BAD | CARAVAN | ...

einfach.  
schön.



system 20.0000

# system 20.000

WEISS | SCHIEFERGRAU | SCHWARZ

HOCHGLÄNZENDE RAHMEN | SATINIIERTE BEDIENELEMENTE

SCHALTER | TASTER | WIPPEN

für jede Aufgabe der richtige Schalter

Schalter | Kontrollschalter | Serienschalter | ...

Taster | Serientaster | Doppeltaster |  
Kurzhubtaster z.B. für Trittstufe | ...

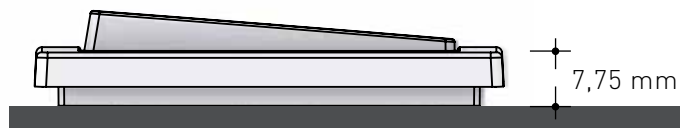
Flächenwippe | Flächen-Doppelwippe |  
Flächen-Kontrollwippe | ...

# 1.



Flächenwippe

FLACHER SCHALTWINKEL  
für harmonisches Design



## WEISS

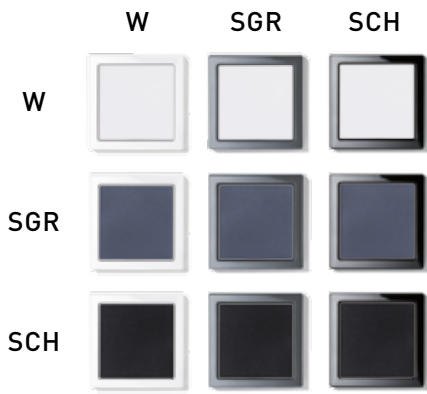
Vollkommenes Weiss |  
zurückhaltend elegant

# 2.

## SCHIEFERGRAU

Kompetent und souverän | die Farbe für die Businessclass





DIE FARBKOMBINATIONEN  
 W = Weiss (RAL 9010)  
 SGR = Schiefergrau (RAL 7016)  
 SCH = Schwarz (RAL 9005)

## TECHNIK

# 3. 1:1

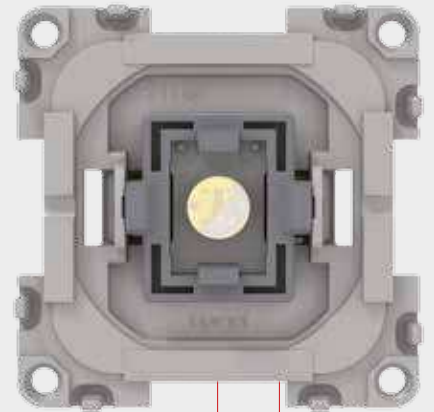


Flächenkontrollwippe  
 mit Kontrollschalter  
 230 V oder 12 V  
 und langlebiger LED Technik

Flächenwippe mit satiniert  
 Oberfläche und Bedruckung

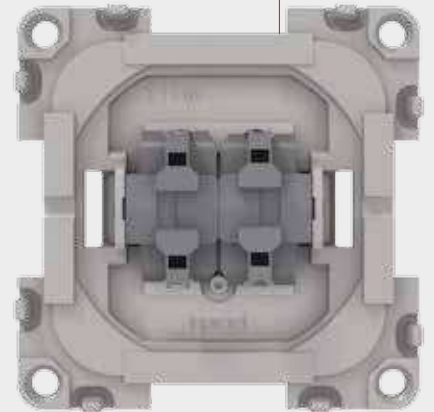
gefederter Klappdeckel  
 mit verdeckter,  
 durchgehender  
 Edelstahllachse

SCHUKO Steckdose  
 mit erhöhtem  
 Berührungsschutz



optional LED

graue Schaltwippe  
 mit optimierter Aufnahme  
 der Flächenwippen



Befestigungslöcher  
 für Senkkopfschrauben  
 Kopfdurchmesser 5 mm  
 Schaftdurchmesser 3mm

Spaxschraube Universal  
 mit kleinem Kopf



12 mm	Art.Nr.: 72612
15 mm	Art.Nr.: 72613
25 mm	Art.Nr.: 72614

# SCHWARZ

Kontrastreiches Schwarz | schafft Struktur

# system 20.000

HOCHGLANZ | MATTGLANZ | ...

GALVANISIERTE RAHMEN | SATINIERTER BEDIENELEMENTE

4.

glänzend in Form



HOCHGLANZ CHROM

5.

zurückhaltende Eleganz



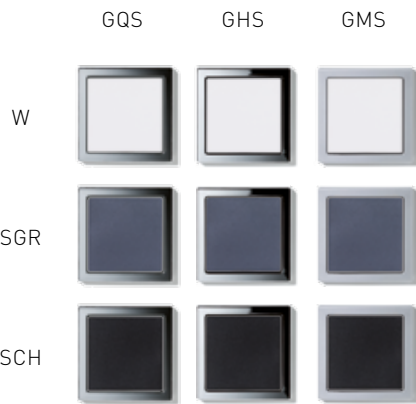
MATTGLANZ CHROM

## TECHNIK

SCHUKO | Belgisch-Französisch  
STECKDOSEN

mit SL - und SR - Sockel

- VDE zertifiziert
  - optimierte einseitige Leitungsführung
  - optional mit erhöhtem Berührungsschutz und Klappdeckel
- für folgende Leiter bis 2,5 mm<sup>2</sup>:
- starrer Leiter
  - flexible Adern mit Aderendhülse
  - ultraschallverschweißte Leitungsenden
  - verzinnte Leitungsenden (SL)
  - verdrehte Leitungsenden (SL)



Rahmen mit galvanischen Oberflächen  
GQS = Mattglanz Chrom  
GHS = Hochglanz Chrom  
GMS = Mattglanz Alu

### EDLE VARIATIONEN

- 3 galvanische Oberflächen
- 3 Designfarben
- 9 Möglichkeiten

# 6

matt und edel

Wippen mit individueller Bedruckung auf Anfrage.



MATTGLANZ ALU 1:1

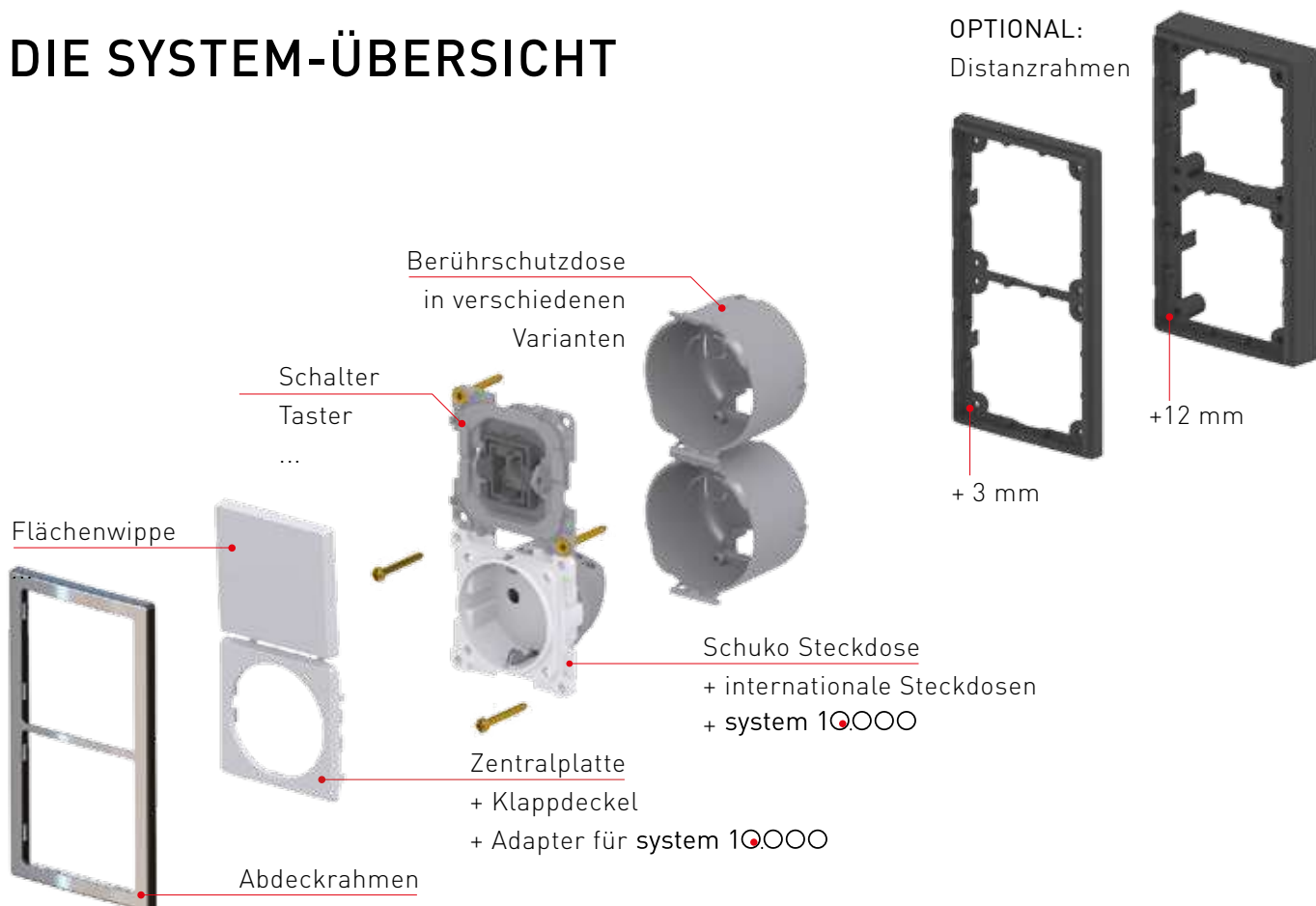


Rückansicht Steckklemmen (SL)



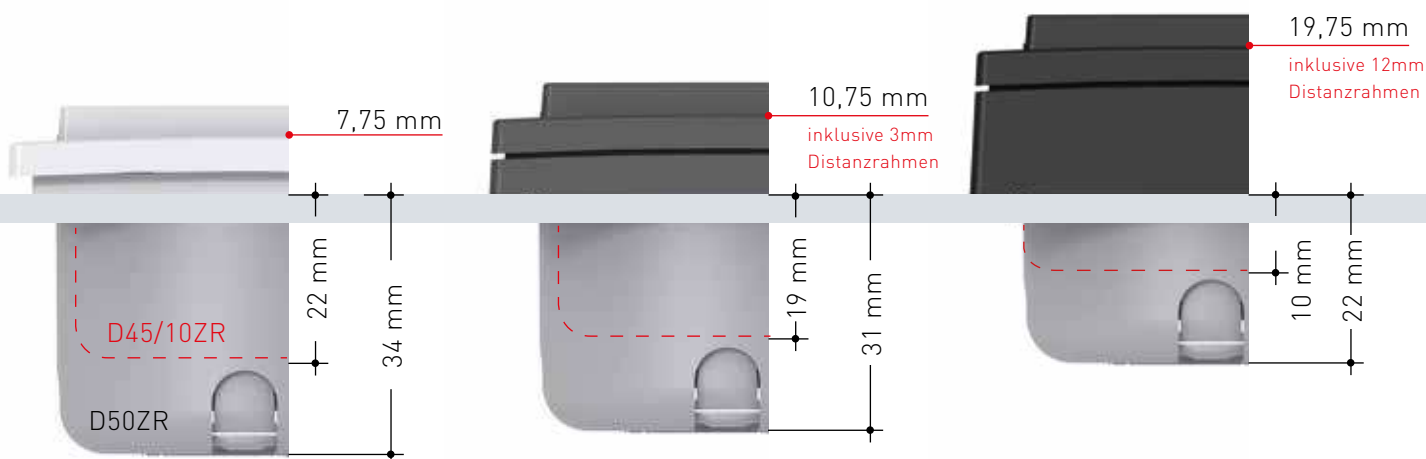
Rückansicht Schraubklemmen (SR)

# DIE SYSTEM-ÜBERSICHT



## SCHUTZART IP20

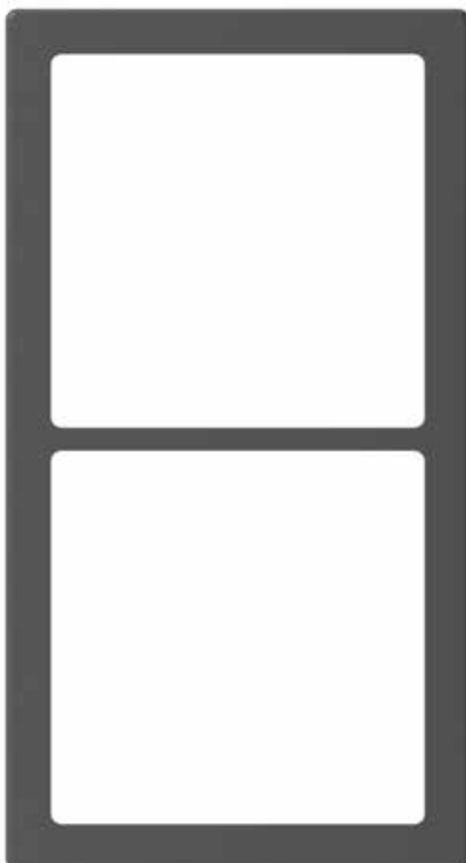
Distanzrahmen 3 mm und 12 mm  
 zur Reduzierung der Einbautiefe  
 mit Zentrierhilfe  
 für exakte Positionierung und Montage



# ABDECKKRAHMEN | DISTANZKRAHMEN



DISTANZKRAHMEN  
BIETEN MÖGLICHKEITEN,  
DIE EINBAUTIEFE  
ZU REDUZIEREN



**1:1**

ARTIKELNR.

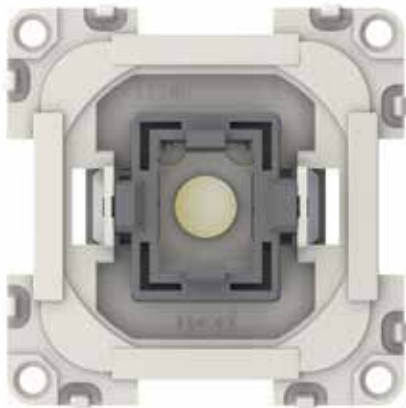
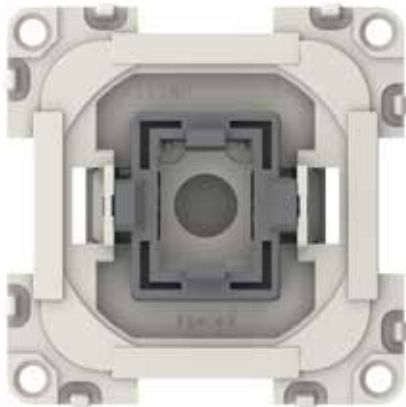
		GALVANISIERT			HOCHGLÄNZEND			SATINIERT			
		GHS   Chrom   hochglanz	GQS   Chrom   mattglanz	GMS   Alu   mattglanz	HGW   weiß	HG SCH   schwarz	HG SGR   schiefergrau	W   weiß	SCH   schwarz	SGR   schiefergrau	VPE
<b>ABDECKKRAHMEN</b>											
1-fach	20071 ...	●	●	●	●	●	●				20
2-fach	20072 ...	●	●	●	●	●	●				10
3-fach	20073 ...	●	●	●	●	●	●				10
<b>DISTANZKRAHMEN 3 MM</b>											
1-fach	20061/3 ...							●	●	●	20
2-fach	20062/3 ...							●	●	●	10
3-fach	20063/3 ...							●	●	●	9
<b>DISTANZKRAHMEN 12 MM</b>											
1-fach	20061/12 ...							●	●	●	10
2-fach	20062/12 ...							●	●	●	5
3-fach	20063/12 ...							●	●	●	3

# SCHALTER

## 250 V ~ | 16 AX

### NACH DIN EN 60669-1 | VDE 0632-1

1:1



EINBAUTIEFE (MM)

⊕ SR

	ARTIKELNR.	VPE	
Ausschalter   1-polig	11 ⊕ 20710/1	20	
	25 ⊕ 20705/1	10	
	Universalschalter   Aus-Wechsel	11 ⊕ 20710/6	20
		25 ⊕ 20705/6	10
für Flächenwippe 20000...			
Ausschalter   2-polig   für kodierte Wippe für Flächenwippe   0 1   kodiert 20002 ...	25 ⊕ 20705/2	10	
	Ausschalter   1-polig   230 V LED (gelb)		25 ⊕ 20196/1 230V LED
Wechselschalter mit Kontrolllicht 230 V LED (gelb)   N-Klemme für Flächenwippe mit Linse 20000 K...	25 ⊕ 20196/6 230V LED	10	
	Ausschalter   2-polig   230 V LED (gelb)		25 ⊕ 20196/2 230V LED
für Flächenwippe mit Linse   0 1   kodiert 20002 K...			
Serienschalter   2x Schalter   1-polig	11 ⊕ 20710/5	20	
	25 ⊕ 20705/5	10	
Doppelschalter   2x Schalter mit 2 Strompfaden für Flächen-Doppelwippe 20005...	25 ⊕ 20705/4	10	



# TASTER

250 V ~ | 16 A

NACH DIN EN 60669-1 | VDE 0632-1

EINBAUTIEFE (MM)

⊕ SR

ARTIKELNR.

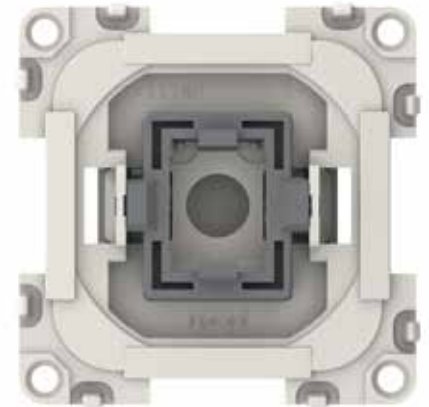
VPE

1:1

Taster | Schließer | 1-polig 11 ⊕ 20510 20

Taster | Schließer | 1-polig, LED nachrüstbar 25 ⊕ 20520 10

für Flächenwippe 20000...



Taster mit Dauerbeleuchtung | 1-polig 25 ⊕ 20520 GL 230 V LED 10

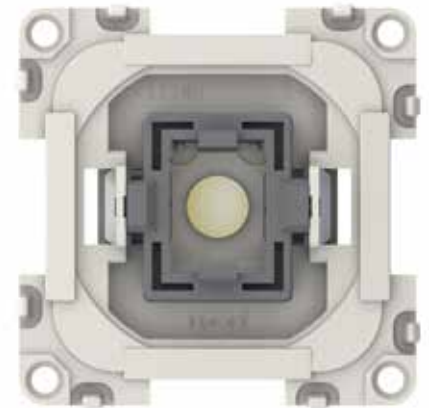
230 V LED (gelb)

Taster mit Kontrolllicht 25 ⊕ 20520 K 230 V LED 10

Schließer | 1-polig

230 V LED (gelb) | N-Klemme

für Flächenwippe mit Linse 20000 K...

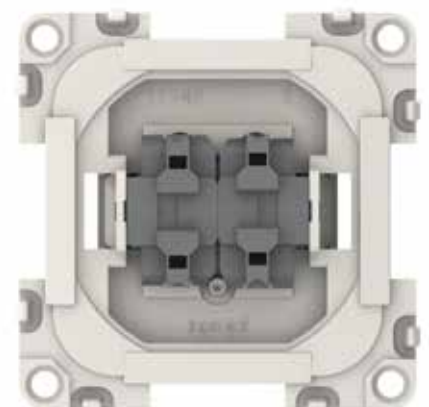


Serientaster | 2x Schließer | 1-polig 11 ⊕ 20510 D 20

Jalousietaster | 1-polig | elektrisch verriegelt 25 ⊕ 20328/1D 10

für Flächen-Doppelwippe

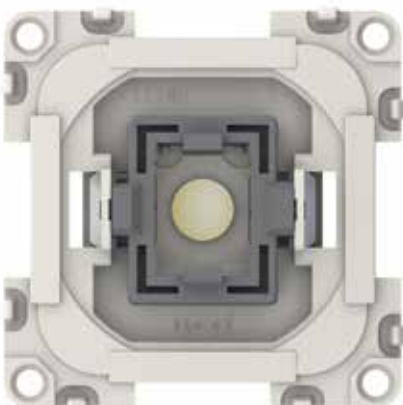
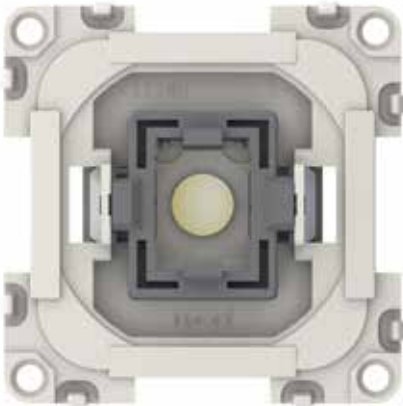
mit Bedruckung 20005 J...



# SCHALTER | TASTER

## 12 V ~/==| 10 A

1:1



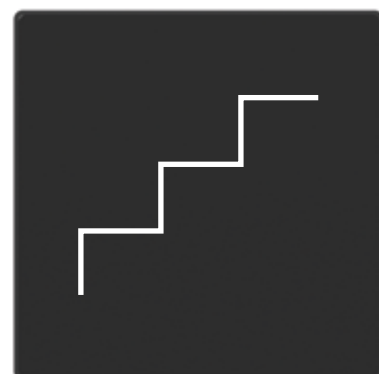
	EINBAUTIEFE (MM)	⊕ SR	ARTIKELNR.	VPE
Ausschalter   1-polig   12 V LED (gelb)	25	⊕	20196/1 12 V LED	10
Wechselschalter   12 V LED (gelb) mit N-Klemme für Flächenwippe mit Linse 20000 K...	25	⊕	20196/6 12 V LED	10
Taster   Schließer   1-polig Dauerbeleuchtung 12 V LED (gelb)	25	⊕	20520 GL 12 V LED	10
Taster   Schließer   1-polig Kontrolllicht 12 V LED (gelb)   N-Klemme für Flächenwippe mit Linse 20000 K...	25	⊕	20520 K 12 V LED	10

# KURZHUBTASTER

12 V  $\equiv$  | 20 A

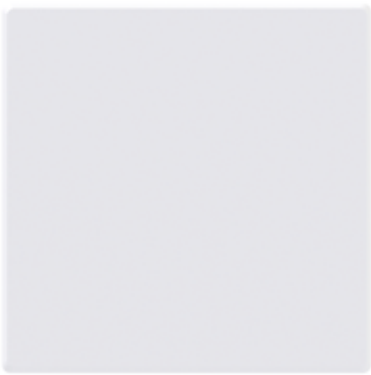
	ARTIKELNR.	W   weiß SCH   schwarz SGR   schiefergrau	SATINIERT	VPE
Flächenwippe für Kurzhubtaster 2148 TS	20000 TS ...	● ● ●		20
Kurzhubtaster, mit Mittelstellung 2 Wechsler NO, Flachkontakte 4,8 x 0,8 mm ... passende Flächenwippe 20000 TS	2148 TS			10

1:1



# WIPPEN FÜR SCHALTER | TASTER

1:1



Flächenwippe  
für Ausschalter | Universalschalter | Taster

ARTIKELNR.

20000 ....

W | weiß  
SCH | schwarz  
SGR | schiefergrau  
SATINIERT

VPE

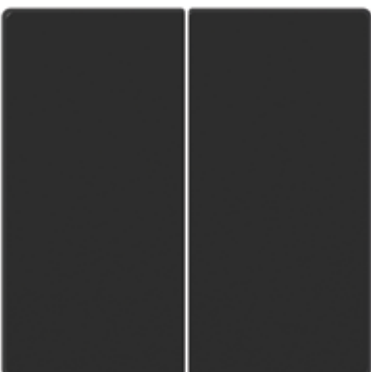
● ● ● 20



Flächenwippe mit klarer Linse  
für Ausschalter | Wechselschalter  
und Taster mit LED

20000 K ...

● ● ● 20



Flächen-Doppelwippe  
für Serienschalter | Doppelschalter |  
Serientaster

20005 ...

● ● ● 20

1:1

ARTIKELNR.

SATINIERT

W | weiß  
SCH | schwarz  
SGR | schiefergrau

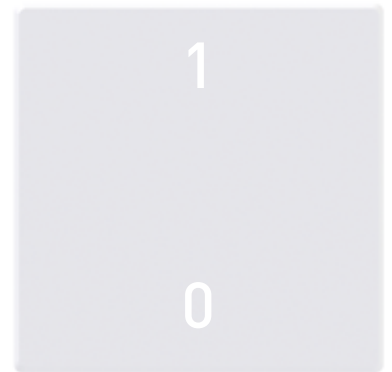
VPE

1:1

Flächenwippe | 0 1 | kodiert  
für Ausschalter 2-polig

20002 ...

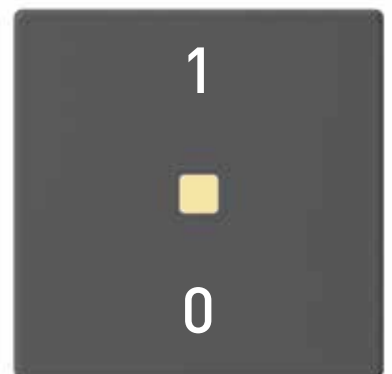
● ● ● 20



Flächenwippe mit klarer Linse | 0 1 | kodiert  
für Ausschalter 2-polig, mit LED

20002 K ...

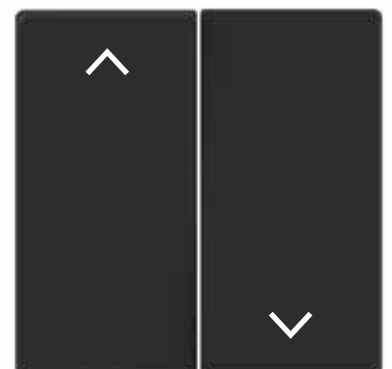
● ● ● 20



Flächen-Doppelwippe  
für Jalousietaster

20005 J ...

● ● ● 20



# STECKDOSEN «OR»

## 250 V ~ | 16 A

### NACH DIN VDE 620-1



Zentral-  
platte  
20035

Klapp-  
deckel  
20035 KLF

# 1:1

EINBAUTIEFE (MM)  
Ⓚ BERÜHRSCHUTZ

⊕ ARTIKELNR.

W | weiß  
SCH | schwarz  
SGR | schiefergrau

VPE

Zentralplatte  
für Steckdosen und Geräte „OR“

20035 ...

● ● ● 20

Klappdeckel  
für Steckdosen und Geräte „OR“

20035 KLF ...

● ● ● 30

SCHUKO

31

⊕

10020 35 OR ...

● ● ● 10

SCHUKO  
mit erhöhtem Berührschutz

31

Ⓚ

⊕

10020 K 35 OR ...

● ● ● 10

SCHUKO 45°  
Winkelsteckdose

31

⊕

10020-45 OR ...

● ● ● 10



Rückansicht Schraubklemmen

10020 35 OR  
10020 K 35 OR



Rückansicht Schraubklemmen (SR)

10020 35 SR OR  
10020 K 35 SR OR



Rückansicht Steckklemmen (SL)

10020 35 SL OR  
10020 K 35 SL OR

EINBAUTIEFE (MM)

⊗ BERÜHRSCHUTZ

⊕ SR ▾ SL

ARTIKELNR.

SATINIERT

W | weiß

SCH | schwarz

SGR | schiefergrau

VPE

1:1

SCHUKO

32

⊕

10020 35 SR OR ...

● ● ● 10

32

▾

10020 35 SL OR ...

● ● ● 10



SCHUKO

mit erhöhtem Berührschutz

32

⊗ ⊕

10020 K 35 SR OR ...

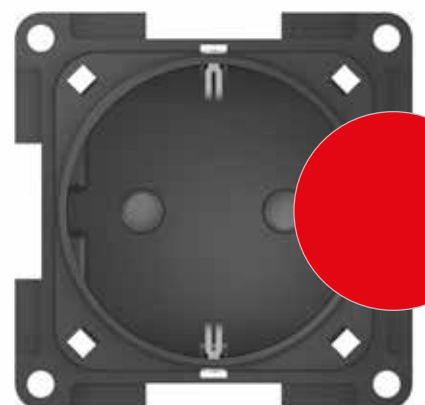
● ● ● 10

32

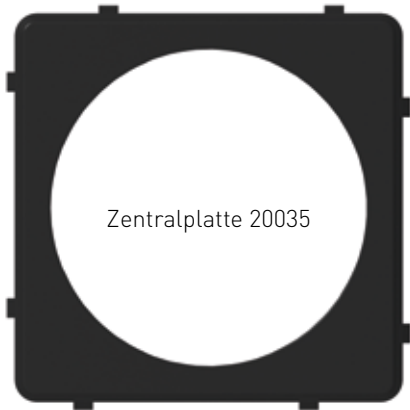
⊗ ▾

10020 K 35 SL OR ...

● ● ● 10



# EXPORT STECKDOSEN «OR» MIT ERDUNGSTIFT 250 V ~ | 16 A



Zentralplatte 20035



Klapdeckel 20035 KLF



Belgisch | Französisch  
mit Erdungsstift  
250 V ~ | 16 A  
mit erhöhtem Berührschutz



Exportsteckdose mit Erdungsstift 28  
250 V ~ | 16 A

1:1

EINBAUTIEFE (MM)  
⊗ BERÜHRSCHUTZ  
⊕ ARTIKELNR.

SATINIERT

W | weiß  
SCH | schwarz  
SGR | schiefergrau  
VPE

	ARTIKELNR.	W   weiß	SCH   schwarz	SGR   schiefergrau	VPE
Zentralplatte für Steckdosen + Geräte „OR“	20035 ...	●	●	●	20
Klapdeckel für Steckdosen + Geräte „OR“	20035 KLF ...	●	●	●	30
Belgisch   Französisch mit Erdungsstift 250 V ~   16 A mit erhöhtem Berührschutz	28 ⊗ ⊕ 10020 K BE 35 OR ...	●	●	●	10
Exportsteckdose mit Erdungsstift 28 250 V ~   16 A	⊕ 10020 F 35 OR ...	●	●	●	10





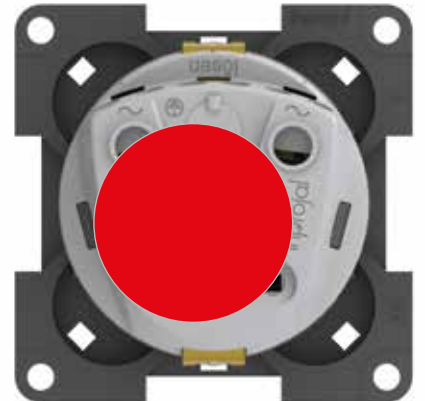
Rückansicht Schraubklemmen

10020 35 OR  
10020 K 35 OR



Rückansicht Schraubklemmen (SR)

10020 35 SR OR  
10020 K 35 SR OR



Rückansicht Steckklemmen (SL)

10020 35 SL OR  
10020 K 35 SL OR

EINBAUTIEFE (MM)

⊗ BERÜHRSCHUTZ

⊕ SR ▮ SL

ARTIKELNR.

SATINIERT

W | weiß

SCH | schwarz

SGR | schiefergrau

VPE

1:1

Belgisch | Französisch  
mit Erdungsstift  
250 V ~ | 16 A  
mit erhöhtem Berührschutz

29	⊗	⊕	10020 K BE 35 SR OR ...	● ● ●	10
29	⊗	▮	10020 K BE 35 SL OR ...	● ● ●	10

mit Erdungsstift  
250 V ~ | 16 A

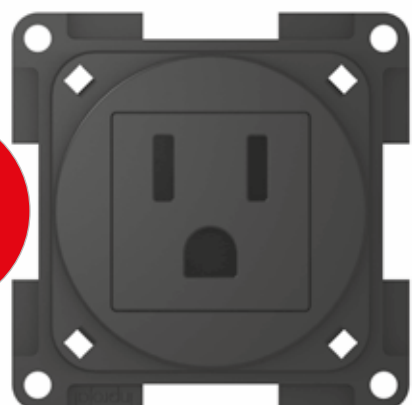
29	▮		10020 BE 35 SL OR ...	● ● ●	10
----	---	--	-----------------------	-------	----



# INTERNATIONALE STECKDOSEN «OR»



1:1



EINBAUTIEFE (MM)

BERÜHRSSCHUTZ

SR SL

ARTIKELNR.

SATINIERT

W | weiß

SCH | schwarz

SGR | schiefergrau

VPE

Schweizer Norm Typ 13 nach SEV 250 V ~   10 A	31	⊕	10020/13 CH SR OR...	● ●	10
	33	⬇	10020/13 CH SL OR...	● ●	10

Exportsteckdose Schweiz 250 V ~   10 A	31	⊕	10020/13 CH OR...	● ●	10
---	----	---	-------------------	-----	----


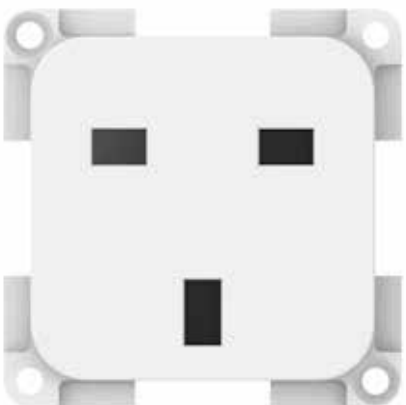

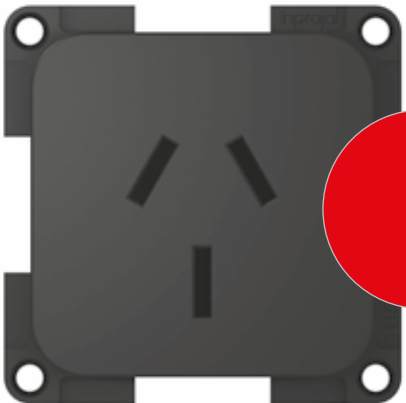
Nur für Berührungsschutz-  
dose D45ZR & D45R

Italienische Norm 250 V ~   10/16 A mit erhöhtem Berührschutz	29,5	Ⓚ ⊕	10020 K I 35 OR ...	● ● ●	10
---	------	-----	---------------------	-------	----

Nur passend  
für Berührungsschutzdosen  
mit Einbautiefe ab 42 mm  
z.B. D45ZR & D45R

US Norm 125 V ~   15 A   NEMA 5-15R 2-polig   + PE   UL Zeichen   V0	25	⊕	10020 US OR ... V0	● ●	10
---	----	---	--------------------	-----	----

# INTERNATIONALE STECKDOSEN „VOLLE PLATTE“

	EINBAUTIEFE (MM)	BERÜHRSCHUTZ Ⓚ SR	ARTIKELNR.	W   weiß SCH   schwarz SGR   schiefergrau	SATINIERT	VPE	
Britisch Standart nach Norm BS 1363 250 V ~   13 A mit erhöhtem Berührschutz	21,5	Ⓚ ⊕	10220 GB...	• • •	• • •	10	 <p>Für volle Platte Rahmen 20048</p>
Euro Amerikanisch 2-polig   250 V ~   10 A	21	⊕	10060 EA...	• • •	• • •	10	
Australische Norm 240 V ~   10 A	15	⊕	10020 AUS...	• •	• •	10	
Australische Norm 240 V ~   15 A	15	⊕	10020/15 AUS...	• •	• •	10	

1:1

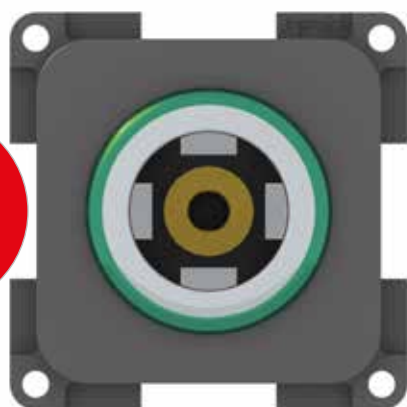
# 12 V GERÄTE



STECKDOSE 12 V =  
Flachkontakte 6,3 mm  
6-24 V = | 20 A



Rahmen für 10.000



POWERSTECKDOSE 12 V =  
Flachkontakte 6,3 mm  
6-24 V = | 10 A

EINBAUTIEFE (MM)  
BERÜHRSCHUTZ  
SR SL

ARTIKELNR.

SATNIERT

W | weiß  
SCH | schwarz  
SGR | schiefergrau




VPE

	EINBAUTIEFE (MM)	BERÜHRSCHUTZ	ARTIKELNR.	W   weiß	SCH   schwarz	SGR   schiefergrau	VPE
STECKDOSE 12 V = Flachkontakte 6,3 mm 6-24 V =   20 A	30	X	10021 35 OR ...	●	●	●	10
Rahmen für 10.000			20048 ...	●	●	●	
POWERSTECKDOSE 12 V = Flachkontakte 6,3 mm 6-24 V =   10 A	35	X	10022 ...	●	●	●	10

1:1

# USB-LADER

## 12 V | 230 V

EINBAUTIEFE (MM)	BERÜHRSCHUTZ	ARTIKELNR.	W   weiß	SCH   schwarz	SGR   schiefergrau	VPE	
⊕ SR	⊖ SL		SATINIERT				
Rahmen für 10.000		20048 ...	#	● ● ●			 Für volle Platte Rahmen 20048
USB-LADER 230 V ~ in   2x USB 5V = out   2,1 A	⊕	10020 2 USB 230V ... Einsatz nur schwarz		●		10	
USB-LADER 12-24 V = in   USB 5V = out   1,0 A 2 Anschlusskabel 70 mm		10020 USB 12V ... Einsatz nur schwarz		● ● ●		5	

1:1

# BERÜHRUNGSSCHUTZ



ARTIKELNR.

VPE

BERÜHRUNGSSCHUTZDOSE  
D45 / 10 ZR \*  
nur für flache Schalter  
Zugentlastung seitlich

100



BERÜHRUNGSSCHUTZDOSE  
D50 ZR \*  
Zugentlastung seitlich

100



BERÜHRUNGSSCHUTZDOSE  
D45 R \*  
ohne Zugentlastung

100



BERÜHRUNGSSCHUTZDOSE  
D45 ZR \*  
Zugentlastung rückseitig

100



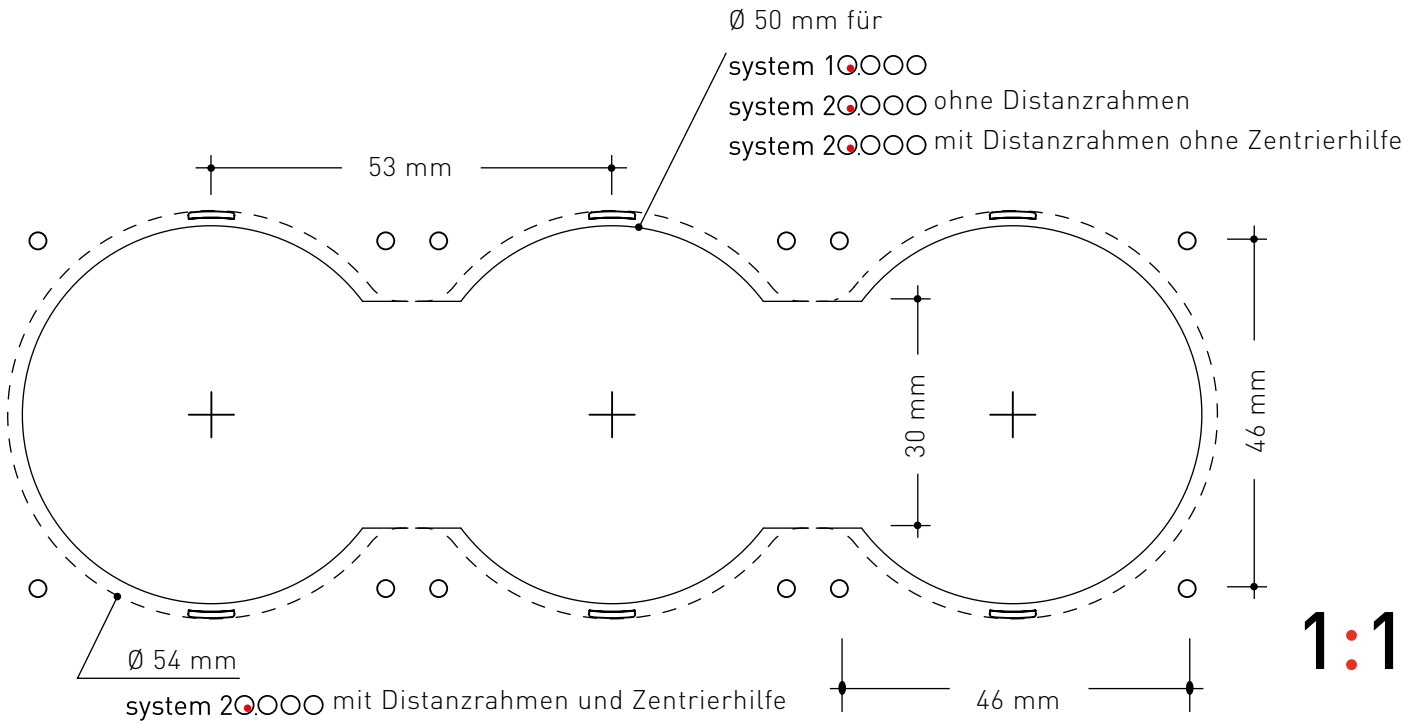
BERÜHRUNGSSCHUTZDOSE  
D45 SZR2  
Zugentlastung seitlich  
für Kabelquerschnitt bis 7,6 mm

100

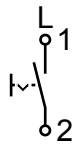
1:1

\* für Kabelquerschnitte zwischen 7,6 - 9,8 mm

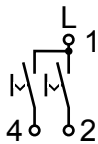
# BOHRBILDER



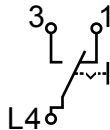
# SCHALTBILDER



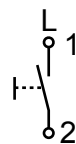
20710/1



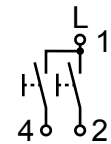
20710/5



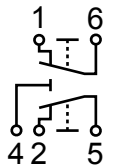
20710/6



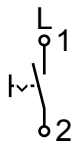
20510



20510 D



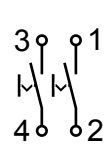
2148TS 12V DC



20705/1



20705/2



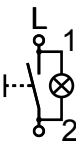
20705/4



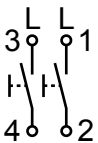
20705/5



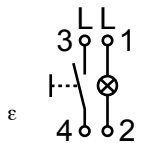
20705/6



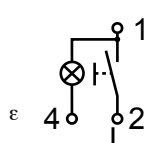
20520



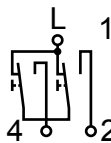
20520D



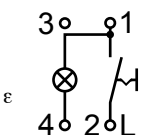
20520GL 230V LED  
20520GL 12V LED



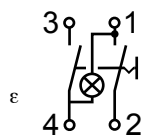
20520K 230V LED  
20520K 12V LED



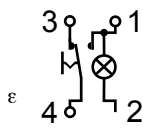
20328/1D



20196/1 230V LED  
20196/1 12V LED



20196/2 230V LED



20196/6 230V LED  
20196/6 12V LED

inprojal ist Ihr leistungsstarker Partner für elektrotechnische Spezialprodukte.

Besondere Anforderungen erfordern maßgeschneiderte Lösungen:

Gemäß dieser Prämisse

haben wir uns mit speziellem Know-How

und langjähriger Erfahrung

auf besondere Anwendungsbereiche

in der Elektroinstallation konzentriert.

Die Produkte, die wir entwickeln und fertigen, sind technologisch zukunftsweisend, einfach zu installieren, und bringen dem Anwender ein Plus an Komfort, Sicherheit und Energieeffizienz

Zwei starke Säulen bilden die Schwerpunkte unserer Geschäftsbereiche

Steuerungstechnik für die Hausautomation und Sonderschalterprogramme

In den Marktbereichen, auf die wir uns konzentrieren, zählen wir zu den Technologie- und Innovationsführern. Hohe Qualitätsstandards und eine kompetente Kundenberatung ergänzen sich gegenseitig

Hier sind Sie beim Spezialisten in guten Händen.

Technische und inhaltliche Änderungen vorbehalten.

Alle Angaben ohne Gewähr.

Es gelten unsere aktuellen Geschäftsbedingungen, einzusehen unter [www.inprojal.de](http://www.inprojal.de).

inprojal Elektrosysteme GmbH

Auf dem Schüffel 1

D-58513 Lüdenscheid

Postfach 24 48

D-58474 Lüdenscheid

Tel.: +49 (0) 2351/6633-300

Fax: +49 (0) 2351/6633-330

E-Mail: [info@inprojal.de](mailto:info@inprojal.de)

[www.inprojal.de](http://www.inprojal.de)