

ZUBEHÖR



SB-M1

- Befestigungsmagnet für Gerätedosen und Stützplatte
- Haltekraft 50 kg



KBP-8

- Stahlstange mit Durchmesser 6 mm zur Fixierung gegenüberliegender Baugruppen.



SB-P 1

- Stützplatte zur Abstützung der Betondosen an der gegenüberliegenden Schalung
- Befestigung mit Magnet oder Nagel



SB-MK 1

- flexible Montageflügel zur direkten Befestigung an der Bewehrung
- geeignet für Betonüberdeckung von 15 bis 30 mm oder 30 bis 50 mm



SB-H 50
SB-H 70

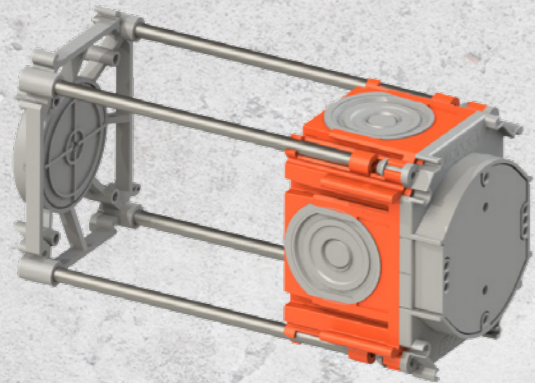
- Leuchtenhaken
- in zwei Längen verfügbar, abhängig von der Tiefe der gewählten Dose
- Abdeckung im Lieferumfang enthalten



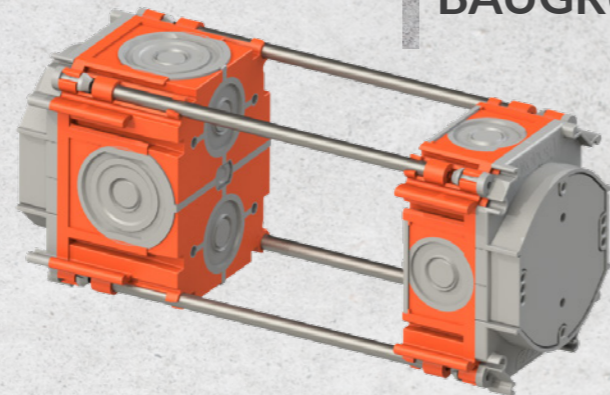
SB-ST 1

- Anker für Leuchtenhaken zur Verstärkung des Dosenbodens
- verwendbar für alle Dosentypen

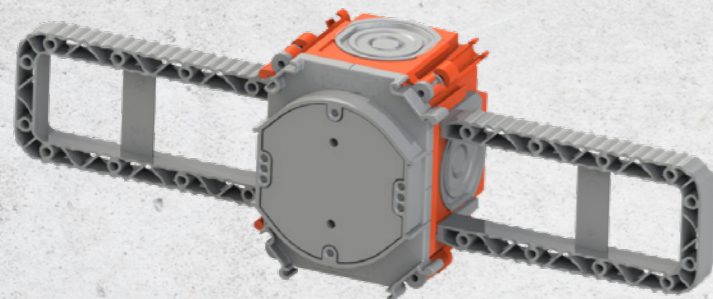
BAUGRUPPEN



Beispiel für Abstützung der Gerätedose an der Gegenschalung mittels Stützplatte und Stützstangen



Beispiel für den beidseitigen Einbau von Gerätedosen mittels Stützstangen mit einem Durchmesser von 6 mm



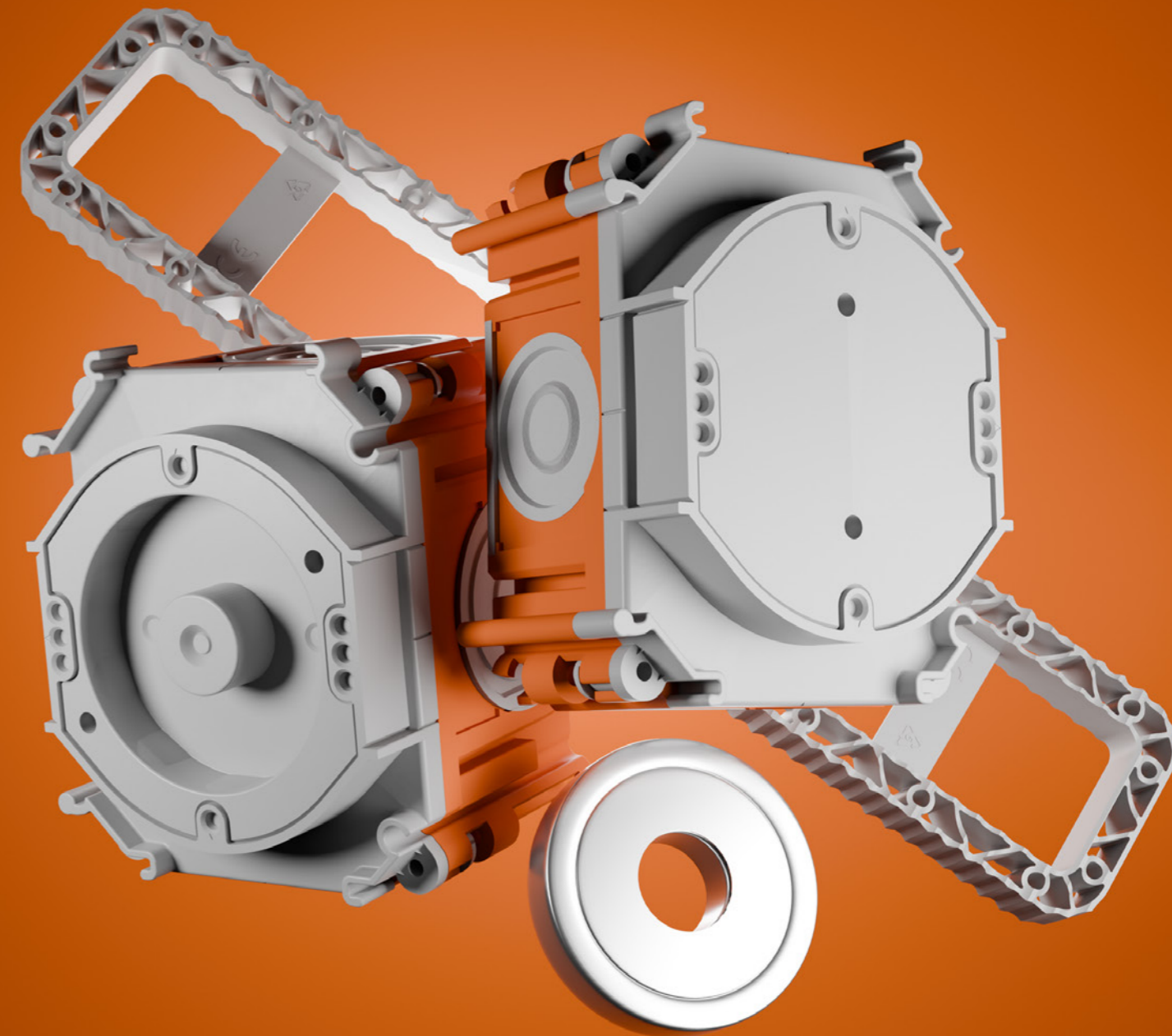
Beispiel für die direkte Befestigung einer Gerätedose an der Bewehrung mit Hilfe der Montageflügel

MONTAGE-ANLEITUNGEN

www.kopos.at
www.koposelektro.de



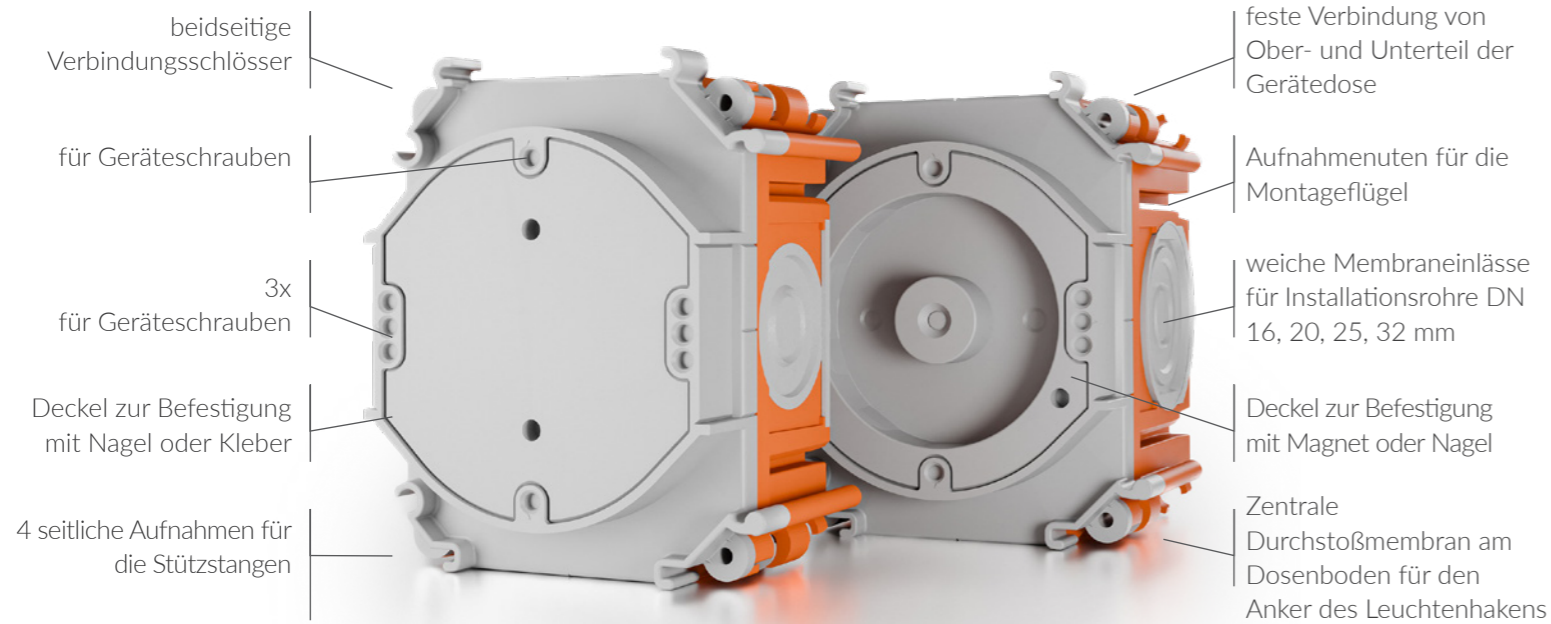
NEUES SYSTEM FÜR BETON



www.kopos.at

www.koposelektro.de

NEUES SYSTEM FÜR BETON



- acht Varianten von Gerätedosen
- dichte Membraneinlässe
- 71 mm Normabstand für Mehrfachrahmen oder 90 mm Abstand für Einzelrahmen
- Befestigung mit Magnet, Nagel, Montageflügeln oder Kleber möglich (abhängig vom gewählten Typ)
- halogenfrei
- Gerätedosen-Set bestehend aus Gehäuseober- und Unterteil

Befestigungsmöglichkeiten



Magnet
Nagel



Nagel
Kleber

