

RDS evolution

Rohrdurchführungssystem

2/2007



Die Vorteile

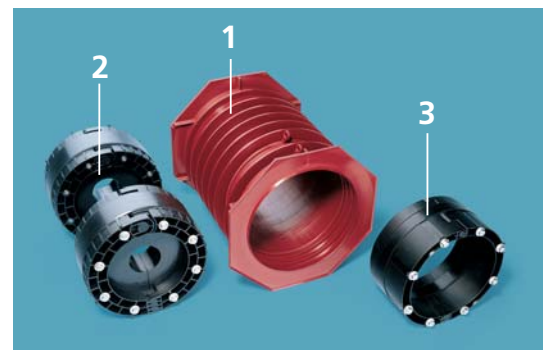
- Dimensionsbereich von DN/OD 13 bis 160
- Vereinfachung des Systems
- Neuer Werkstoff – PP
- Symmetrisch
- Einheitliche Verbindungstechnik
- Flansch integriert
- Einfache, direkte Montage
- Kürzen und verlängern, einfacher geht's nicht
- Setzungsschutz immer möglich
- Mehrfachdurchführung standardmäßig
- Dichtelemente abgestimmt auf Bohrkronen Ø 100 mm und Ø 200 mm

Das Rohrdurchführungssystem aus PP

gewährleistet die sichere und dichte Wanddurchführung von Rohren DN/OD 13 bis DN/OD 125 und DN/OD 160.

Das System besteht aus einem PP-Lamellenrohr ① mit Standardbaulänge 300 mm und aufklappbaren Dichtelementen mit Zwiebel-schalen-Aufbau ② ③.

Das Lamellenrohr aus Polypropylen ist das Basiselement des Systems. Intelligente Produktdetails verbunden mit ausgezeichneten Werkstoffeigenschaften stellen den optimalen Schutz des durchgeführten Mediumrohres sicher.



Das System im Detail

① Lamellenrohre aus PP (System 100 und 200).....	RDS-LR100EVO und RDS-LR200EVO
② Dichtelemente DN/OD 13–125.....	RDS-D100EVO und RDS-D200EVO
③ fixe Dichtelemente DN/OD 63 und DN/OD 160.....	RDS-D100/63EVO und RDS-D200/160EVO
④ Dichtelement Kabel mit Fixbohrungen (8–18 mm)	RDS-DM100EVO
Dichtelemente blind.....	RDS-DB100EVO und RDS-DB200EVO
fertige Sets (Lamellenrohr + Dichtelemente).....	RDS-SET100EVO und RDS-SET200EVO



Bestellbezeichnungen Pipelife

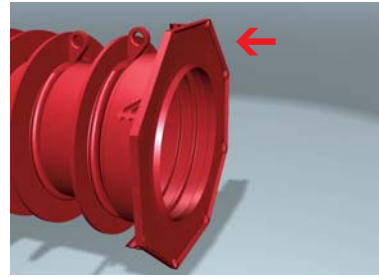
RDS-LR100EVO und RDS-LR200EVO
RDS-D100EVO und RDS-D200EVO
RDS-D100/63EVO und RDS-D200/160EVO
RDS-DM100EVO
RDS-DB100EVO und RDS-DB200EVO
RDS-SET100EVO und RDS-SET200EVO

STARKE LEBENSADERN
FÜR UNSER LAND

PIPELIFE 
EIN ROHR BEUGT VOR

Der Mauerflansch

Die Verpresskanten am Mauerflansch sichern die optimale Anpressung an die Schalungswand und verhindern das Eindringen von Zementschlempe in das Lamellenrohr. Nagellöcher im Flansch sorgen für die rasche und richtige Montage ohne Schalungshilfe.

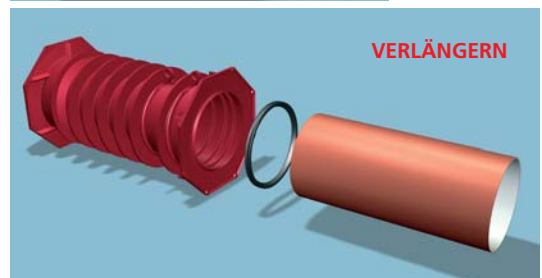


Kürzen und verlängern

2 Abreibelemente ermöglichen das problemlose Kürzen des Lamellenrohres für Wandstärken von 20 und 25 cm.

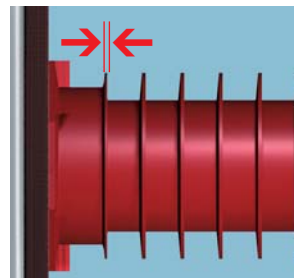


Zur Verlängerung des Lamellenrohres bei Wandstärken größer als 30 cm müssen lediglich Lippendichtringe (in die vorhandenen Sicken) eingelegt und ein entsprechend abgelängtes Kanalrohr eingesteckt werden.



Das Federelement

Dieser speziell geformte, elastische Bereich am Lamellenrohr gewährleistet die Anpassung an Schalungstoleranzen und sichert die optimale Verspannung in der Schalung.



Der Setzungsschutz

Durch das Einstecken eines Schutzrohres in den Lamellenrohr-Flansch an der Außenseite der Kellerwand wird das Mediumrohr zuverlässig vor Setzungen der Baugrubenhinterfüllung geschützt. In den Flansch eingelegte Lippendichtungen fixieren das eingeschobene Schutzrohr.



Der Qualität verpflichtet

Als einer der ersten österreichischen Kunststoffrohrhersteller hat Pipelife für sein Qualitätsmanagementsystem schon 1993 die Zertifizierung nach ÖNORM EN ISO 9001 erreicht und laufend verbessert. Technische Änderungen vorbehalten. Alle Angaben ohne Gewähr. RDS evolution: Poloplast hält Schutzrechte

Pipelife Austria GmbH & Co KG
IZ NÖ-Süd, Straße 1, Objekt 27
A-2355 Wr. Neudorf, Austria
Telefon: (02236) 67 02-0
Telefax: (02236) 67 02-264 oder -670
E-Mail: office@pipelife.at
Internet: www.pipelife.at



STARKE LEBENSADERN
FÜR UNSER LAND

PIPELIFE 
EIN ROHR BEUGT VOR